



KESIAPSIAGAAN MENGHADAPI ANCAMAN ERUPSI GUNUNG BROMO

Oleh :

R. OEMAR SJARIEF, S.T., M.T.

KEPALA PELAKSANA

BADAN PENANGGULANGAN BENCANA DAERAH

KABUPATEN PROBOLINGGO

OUTLINE

- Dasar Hukum
- Karakteristik Bahaya Gunung Api Bromo
- Sejarah Aktivitas
- Dampak Bahaya Gunung Api
- Upaya Kesiapsiagaan Menghadapi Erupsi Gunung Api Bromo

DASAR HUKUM

- UU RI No. 24 Tahun 2007 tentang Penanggulangan Bencana
- UU RI No. 26 Tahun 2007 tentang Penataan Ruang
- PP No. 21 Tahun 2008 tentang Penyelenggaraan Penanggulangan Bencana
- Peraturan Menteri ESDM No. 15 Tahun 2011 tentang Pedoman Mitigasi Bencana Gunungapi, Gerakan Tanah, Gempabumi dan Tsunami

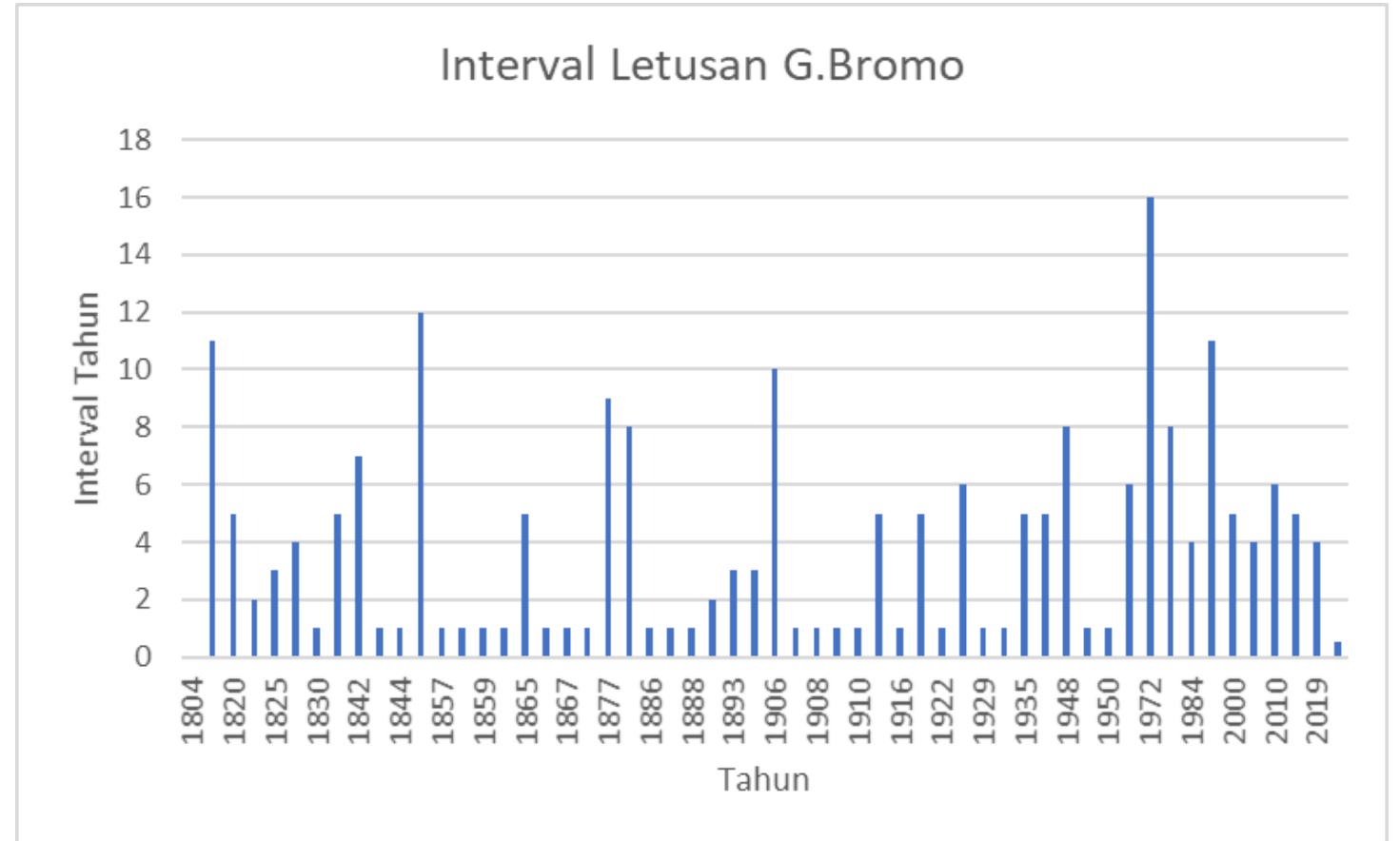
“Keberadaan UU RI no. 24 dan 26 tahun 2007 telah mengubah paradigma penanggulangan bencana dari *fatalistic responsive* menjadi *preventive proactive* yang lebih menitikberatkan pada upaya-upaya sebelum terjadi bencana”

KARAKTERISTIK BAHAYA

- Gunung Bromo adalah salah satu dari lima gunung yang terdapat di dalam kompleks Pegunungan Tengger di Laut Pasir. Gunung api aktif dengan tipe gunung Kerucut Sinder dalam kaldera. Berada pada ketinggian 2.329 mdpl.
- Sepanjang sejarah letusan, setiap kali erupsi menyemburkan abu, pasir, lapilli dan kadang-kadang melontarkan bongkahan lava dan bom vulkanik
- Letusan Gunung Api Bromo umumnya bersifat eksplosif, produk primer berupa abu, lontaran batu/bom vulkanik kadang disertai suara gemuruh dan dentuman
- Letusan pada tahun 2019 berupa letusan abu vulkanik dan lontaran batu pijar yang jatuh disekitar puncak.

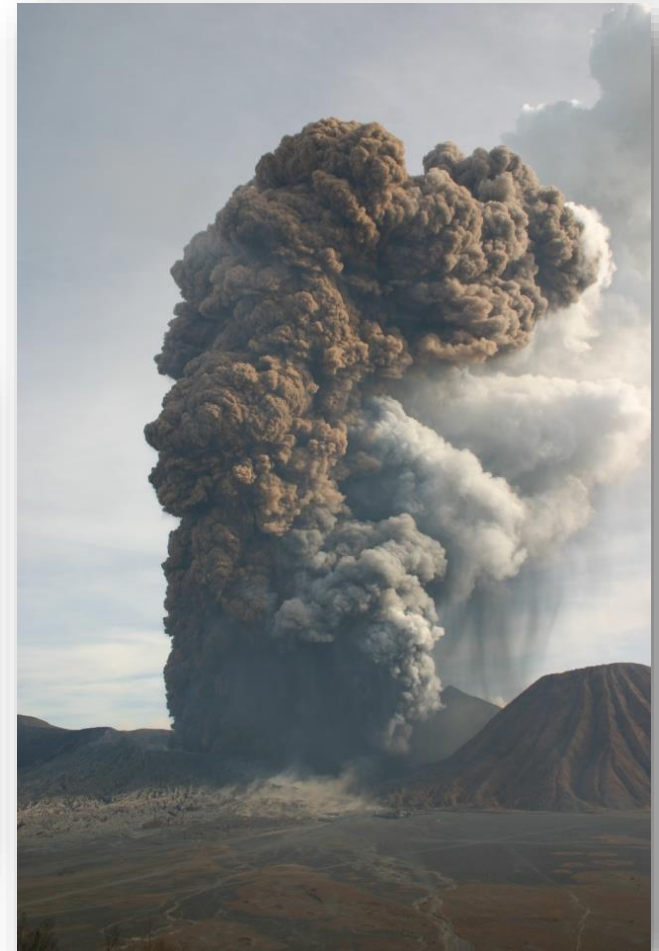
SEJARAH AKTIVITAS

- Berdasarkan catatan sejarah, letusan atau peningkatan kegiatan vulkanik Gunungapi Bromo mulai tercatat sejak tahun 1804, erupsinya dapat berlangsung pendek yaitu beberapa hari saja tetapi dapat pula berlangsung satu bulan atau lebih secara terus menerus.
- Daur erupsi Gunungapi Bromo tidak menentu yaitu masa istirahat terpendek kurang dari satu tahun sedangkan masa istirahat terpanjang 16 tahun.



DAMPAK BAHAYA GUNUNG API

- Korban jiwa dan harta benda



DAMPAK BAHAYA GUNUNG API

- Aktivitas sosial ekonomi masyarakat terganggu



Erupsi yang terjadi pada tahun 2010 – 2011 berlangsung selama 9 bulan sangat berpengaruh pada kehidupan social ekonomi masyarakat di sekitar Gunung Bromo



DAMPAK BAHAYA GUNUNG API

- Perubahan iklim
- Musim



UPAYA KESIAPSIAGAAN

- Penyusunan Rencana Kontijensi Erupsi Gunung Bromo
- Penyusunan Dokumen Kajian Risiko Bencana
- Pembentukan Destana di sekitar Kawasan Gunung Bromo
- Pembentukan SPAB di Kecamatan Sukapura
- Pemasangan Rambu-rambu Jalur Evakuasi, Titik Kumpul, Tempat Pengungsian
- Pemasangan EWS Gunung Bromo (Sirine)
- Pelaksanaan Sosialisasi, Simulasi

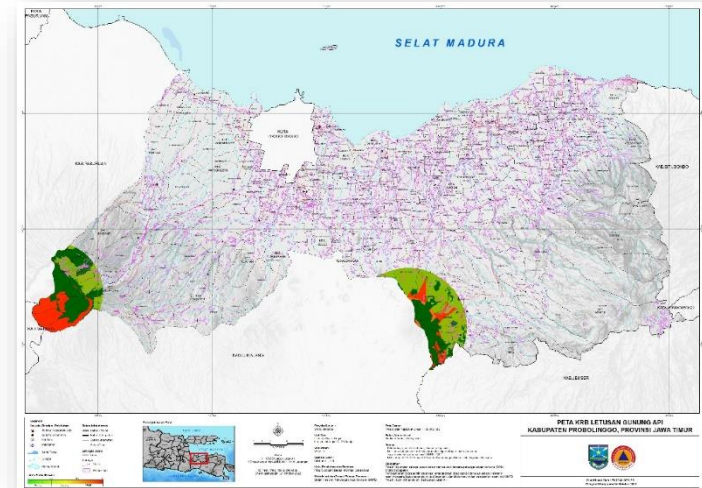
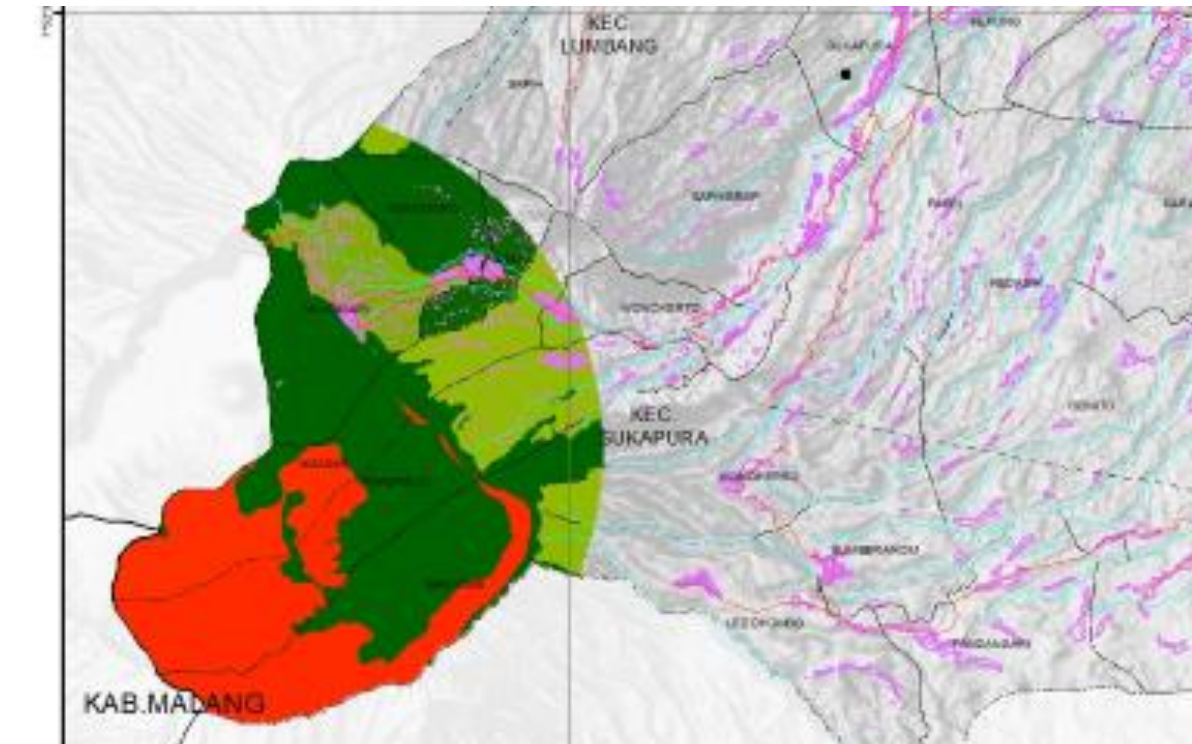
RENCANA KONTINJENSI

- Rencana Kontijensi Erupsi Bromo Kabupaten Probolinggo – 2014
- Di Review saat aktivitas meningkat pada 2015



KAJIAN RISIKO BENCANA

- Penyusunan Dokumen KRB - 2018
- Akan di Review pada tahun 2024



PEMBENTUKAN DESTANA

- 2024 – 59 Destana
- Di KRB Bromo :
 - Desa Ngadisari – Kec. Sukapura
 - Desa Ngadas – Kec. Sukapura
 - Desa Wonokerso – Kec. Sumber
 - Desa Sumberanom – Kec. Sumber
 - Desa Ledokombo Kec. Sumber
- KSB (Binaan Dinas Sosial)
 - KSB Desa Ngadirejo – Kec. Sukapura



PEMBENTUKAN SPAB

- Pembentukan SPAB di SMKN 1 Sukapura



PEMASANGAN RAMBU



EWS BROMO

- Pemasangan Instrumentasi Peringatan Dini berupa Sirine (Hibah BNPB - 2023)
- WAG Rutin Bromo – PPGA Bromo
- WAG Komunitas Bromo (Bromo Lovers, Forum Sahabat Gunung, dll)



SOSIALISASI



Booking Online Wisata Bromo - x

https://bookingbromo.bromotenggersemeru.org

Booking Online Bromo

Booking online selama 24 jam. cermati tata cara dan aturan sesuai dengan prosedur yang sudah ditetapkan, disarankan untuk booking dan pembayaran dilakukan jauh hari sebelum tanggal keberangkatan. Berdasarkan rekomendasi yang dikeluarkan oleh Pusat Vulkanologi dan Mitigasi Bencana Geologi (PVMBG), Masyarakat / Pengunjung / Wisatawan / Pendaki tidak memasuki area kawah dalam radius 1 km dari Kawah Gunung Bromo. (Maksimal Pura Luhur Poten).

BOOKING SEKARANG



SIMULASI



TERIMA KASIH



SALAM TANGGUH BENCANA!

KENALI **BAHAYANYA**,
KURANGI **RISIKONYA**



Jl. Soekarno Hatta No.27 Probolinggo



(0335) 424071



+628113514477



Bpbd Kabupaten Probolinggo



Rx: 169.525 MHz
Tx: 164.525 MHz T: 100,0



bpbd@probolinggokab.go.id



@bpbdkabprob



@bpbdkabprob