

Daftar Sebaran Mata Kuliah Tiap Semester

INSTITUT TEKNOLOGI SEPULUH NOPEMBER SURABAYA

BAB 8

INSTITUT TEKNOLOGI SEPULUH NOPEMBER





8. Sebaran Mata Kuliah Tiap Semester dan Penjadwalan Pengukuran CPL - Khusus bagi Prodi yang Berorientasi pada Akreditasi IABEE

Tabel 10. Daftar Mata kuliah semester 1-8

No	Kode MK	Mata Kuliah (MK)	Teori	Praktikum	Jumlah sks	Nama MK Prasyarat
(1)	(2)	(3)	(4)	(5)	(6)	(7)
1	SM224101	Kalkulus 1	3		3	
2	SF224102	Fisika - Mekanika	4		4	
3	SK224102	Kimia	3		3	
4	2323241101	Pengantar Teknik Sistem dan Industri	2		2	
5	2323241102	Menggambar Teknik	2		2	
6	2323241103	Statistika 1	3		3	
Jumlah Beban Studi Semester 1			17			
1	SM224201	Kalkulus 2	3		3	
2	SF224202	Fisika - Listrik dan Magnet	3		3	
3	SB224101	Biologi	2		2	
4	2323241204	Ergonomi Industri	2	1	3	Statistika 1
5	2323241205	Statistika 2	3		3	Statistika 1
6	2323241206	Proses Manufaktur	3		3	Menggambar Teknik
7	2323241207	Pengantar Ilmu Ekonomi	2		2	
Jumlah Beban Studi Semester 2			18			
1	2323241308	Statistika 3	3		3	Statistika 2
2	2323241309	Aljabar Linier	2		2	
3	2323241310	Teknik Tata Cara dan Pengukuran Kerja	2	1	3	Ergonomi Industri Proses Manufaktur
4	2323241311	Algoritma dan Pemrograman Komputer	2		2	
5	2323241312	Penelitian Operasional 1	3		3	



No	Kode MK	Mata Kuliah (MK)	Teori	Praktikum	Jumlah sks	Nama MK Prasyarat
(1)	(2)	(3)	(4)	(5)	(6)	(7)
6	2323241313	Sistem Manufaktur	3		3	
7	2323241314	Analisis dan Estimasi Biaya	3		3	Pengantar Teknik dan Sistem Industri
8	2323241315	Keselamatan dan Kesehatan Kerja	2		2	Ergonomi Industri
Jumlah Beban Studi Semester 3			20			
1	2323241416	Penelitian Operasional 2	3		3	Penelitian Operasional 1
2	2323241417	Perancangan dan Pengembangan Produk	2	1	3	Ergonomi Industri
3	2323241418	Perencanaan Produksi dan Pengendalian Persediaan	3		3	Sistem Manufaktur
4	2323241419	Ekonomi Teknik	3		3	Pengantar Teknik dan Sistem Industri Analisis dan Estimasi Biaya
5	2323241420	Perancangan Sistem Informasi Bisnis	3		3	Pengantar Teknik dan Sistem Industri
6	2323241421	Pengendalian dan Penjaminan Kualitas	3		3	
7	2323241422	Pemeliharaan dan Teknik Keandalan	2		2	
Jumlah Beban Studi Semester 4			19			
1	2323241523	Sistem Logistik	3		3	Perencanaan Produksi dan Pengendalian Persediaan
2	2323241524	Otomasi Industri	3		3	Menggambar Teknik Proses Manufaktur
3	2323241525	Manajemen Proyek	2		2	Pengantar Teknik Sistem dan Industri



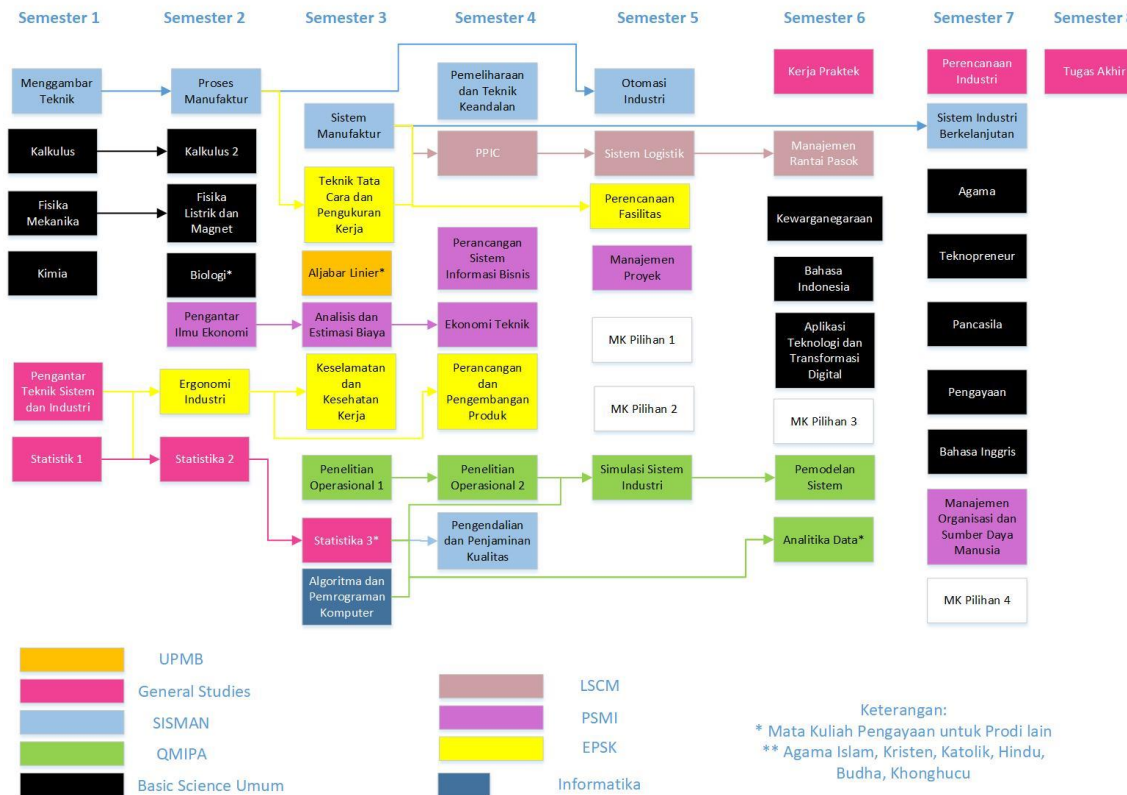
No	Kode MK	Mata Kuliah (MK)	Teori	Praktikum	Jumlah sks	Nama MK Prasyarat
(1)	(2)	(3)	(4)	(5)	(6)	(7)
4	2323241526	Perencanaan Fasilitas	3		3	Teknik Tata Cara dan Pengukuran Kerja Sistem Manufaktur
5	2323241527	Simulasi Sistem Industri	3		3	Statistika 2 Penelitian Operasional 2
6	23232419XX	MK Pilihan 1	3		3	
7	23232419XX	MK Pilihan 2	3		3	
Jumlah Beban Studi Semester 5			20			
1	UG224916	Aplikasi Teknologi dan Transformasi Digital	3		3	
2	UG224912	Bahasa Indonesia	2		2	
3	UG224913	Kewarganegaraan	2		2	
4	2323241628	Analitika Data	2		2	Statistika 3 Algoritma dan Pemrograman Komputer
5	2323241629	Pemodelan Sistem	3		3	Simulasi Sistem Industri Penelitian Operasional 2
6	23232419XX	MK Pilihan 3	3		3	
7	2323241630	Manajemen Rantai Pasok	2	1	3	Sistem Logistik
8	2323241631	Kerja Praktek	2		2	
Jumlah Beban Studi Semester 6			19			
1	UG224915	Teknopreneur	2		2	
2	UG224XXX	Agama	2		2	
3	UG224911	Pancasila	2		2	
4	UG224914	Bahasa Inggris	2		2	
5	2323241732	Manajemen Organisasi dan Sumber Daya Manusia	3		3	Pengantar Teknik Sistem dan Industri



No	Kode MK	Mata Kuliah (MK)	Teori	Praktikum	Jumlah sks	Nama MK Prasyarat
(1)	(2)	(3)	(4)	(5)	(6)	(7)
6	2323241733	Sistem Industri Berkelanjutan	2		2	Sistem Manufaktur
7		Pengayaan	2		2	
8	2323241734	Perencanaan Industri	3		3	
9	23232419XX	MK Pilihan 4	3		3	
Jumlah Beban Studi Semester 7			21			
1	2323241835	Tugas Akhir	6		6	
Jumlah Beban Studi Semester 8			6			



Matrik Kurikulum DTSI 2023-2028



Gambar 14. Matrik Mata Kuliah Prasyarat Kurikulum 2023-2028



NO	KODE MK	NAMA MK	CPL-1	CPL-2	CPL-3	CPL-4	CPL-5	CPL-6	CPL-7
(1)	(2)	(3)	(5)	(6)	(7)	(8)	(9)	(10)	(11)
Semester-1									
1	SM224101	Kalkulus 1							
2	SF224102	Fisika - Mekanika							
3	SK224102	Kimia							
4	2323241101	Pengantar Teknik Sistem dan Industri	✓	✓	✓	✓	✓	✓	✓
5	2323241102	Menggambar Teknik				✓	✓		
6	2323241103	Statistika 1							
Semester-2									
1	SM224201	Kalkulus 2							
2	SF224202	Fisika - Listrik dan Magnet							
3	SB224101	Biologi							
4	2323241204	Ergonomi Industri		✓	✓	✓	✓	✓	✓
5	2323241205	Statistika 2		✓		✓			
6	2323241206	Proses Manufaktur				✓	✓		
7	2323241207	Pengantar Ilmu Ekonomi			✓	✓			✓
Semester-3									
1	2323241308	Statistika 3				✓			
2	2323241309	Aljabar Linier				✓			
3	2323241310	Teknik Tata Cara dan Pengukuran Kerja		✓	✓	✓	✓	✓	✓
4	2323241311	Algoritma dan Pemrograman Komputer							
5	2323241312	Penelitian Operasional 1		✓		✓	✓	✓	
6	2323241313	Sistem Manufaktur			✓	✓	✓	✓	✓



NO	KODE MK	NAMA MK	CPL-1	CPL-2	CPL-3	CPL-4	CPL-5	CPL-6	CPL-7
(1)	(2)	(3)	(5)	(6)	(7)	(8)	(9)	(10)	(11)
7	2323241314	Analisis dan Estimasi Biaya		✓		✓	✓	✓	
8	2323241315	Keselamatan dan Kesehatan Kerja	✓	✓	✓	✓	✓		✓
Semester-4									
1	2323241416	Penelitian Operasional 2		✓		✓	✓		✓
2	2323241417	Perancangan dan Pengembangan Produk							
3	2323241418	Perencanaan Produksi dan Pengendalian Persediaan		✓	✓		✓	✓	
4	2323241419	Ekonomi Teknik			✓	✓			✓
5	2323241420	Perancangan Sistem Informasi Bisnis			✓	✓			✓
6	2323241421	Pengendalian dan Penjaminan Kualitas							
7	2323241422	Pemeliharaan dan Teknik Keandalan							
Semester-5									
1	2323241523	Sistem Logistik		✓	✓		✓	✓	
2	2323241524	Otomasi Industri		✓	✓	✓	✓	✓	
3	2323241525	Manajemen Proyek		✓	✓	✓	✓	✓	
4	2323241526	Perencanaan Fasilitas	✓		✓	✓	✓	✓	✓
5	2323241527	Simulasi Sistem Industri		✓	✓	✓	✓	✓	✓
6	23232419XX	MK Pilihan 1							
7	23232419XX	MK Pilihan 2							
Semester-6									
1	UG224916	Aplikasi Teknologi dan Transformasi Digital							



NO	KODE MK	NAMA MK	CPL-1	CPL-2	CPL-3	CPL-4	CPL-5	CPL-6	CPL-7
(1)	(2)	(3)	(5)	(6)	(7)	(8)	(9)	(10)	(11)
2	UG224912	Bahasa Indonesia							
3	UG224913	Kewarganegaraan							
4	2323241628	Analitika Data		✓		✓	✓		
5	2323241629	Pemodelan Sistem				✓	✓	✓	✓
6	23232419XX	MK Pilihan 3							
7	2323241630	Manajemen Rantai Pasok					✓	✓	✓
8	2323241631	Kerja Praktek	✓	✓	✓	✓	✓	✓	✓
Semester-7									
1	UG224915	Teknopreneur							
2	UG224XXX	Agama							
3	UG224911	Pancasila							
4	UG224914	Bahasa Inggris							
5	2323241732	Manajemen Organisasi dan Sumber Daya Manusia			✓	✓			✓
6	2323241733	Sistem Industri Berkelanjutan	✓	✓	✓	✓	✓	✓	✓
7		Pengayaan							
8	2323241734	Perencanaan Industri							
9	23232419XX	MK Pilihan 4							
Semester-8									
1	2323241835	Tugas Akhir	✓	✓	✓	✓	✓	✓	✓